

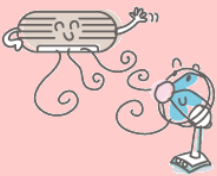


## ～中部電力パワーグリッドからのお願い～ 夏の省エネ・節電にご協力ください

無理のない範囲で省エネ・節電にご協力をお願いします。



### エアコン



- 夏冷房時の室温は28℃にしましょう！
- 不必要なつけっぱなしはやめましょう！
- 月に1回～2回はフィルターを掃除しましょう！
- 扇風機などを使って冷えた空気を循環させましょう！

### 冷蔵庫



- 熱いものは冷ましてから入れましょう！
- 冷蔵庫の中の整理をしましょう！
- 開閉の時間を短くし、無駄な開閉をやめましょう！
- 庫内の温度を適切に設定しましょう！

### 照明



- 無駄な灯りはこまめに消すようにしましょう！
- 壁スイッチで電源OFFにしましょう！（リモコン機能を使用中はわずかに電力を消費してます。）
- 長時間使用するところは消費電力の少ないものにしましょう！

詳しい省エネ・節電のヒケツはこちらで検索！

省エネのヒケツ 中部電力

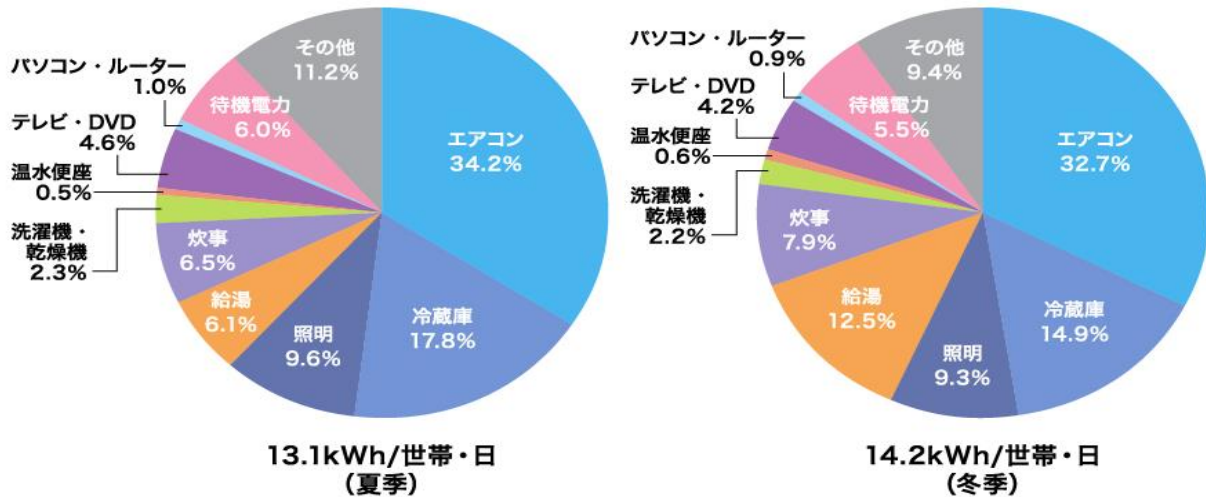


<問い合わせ先>

中部電力パワーグリッド株式会社  
ネットワークコールセンター

TEL: 0120-985-232

## エアコン、冷蔵庫、照明の3つの機器で5割の電力消費量があるってご存じでしたか??



13.1kWh/世帯・日  
(夏季)

14.2kWh/世帯・日  
(冬季)

### 家庭における家電製品の一日での電力消費割合

出典：資源エネルギー庁HP「家庭でできる省エネ」家電製品別の電力消費割合を知ろう！

## 省エネのための3つのヒケツを紹介いたします！

### ➤ 省エネ型の機器を選ぶ

家電製品の最新モデルほど省エネ効果が高くなっています。古い型を使い続けるよりも、思い切って買い替えた方が電気料金等もおトクな場合があります！

### ➤ 無駄遣いをなくす

スイッチをこまめに切る、プラグをコンセントから抜く、冷蔵庫は適温で、など細かな工夫の積み重ねが大きな省エネ効果につながります！

### ➤ 家をまるごと省エネ化する

冷蔵庫で使う電気を節約するには、熱が外に逃げにくい「高気密・高断熱化」するのが最も効果的。新築・改築の際にはぜひご検討ください！