



MWakuwaku Minokamo

2025 Feb.

2



2024
健康経営優良法人
Health and productivity



今月の表紙 塚本産業株式会社

contents



- PICK UP会員さん…2P 確定申告相談のご案内…3P
- みのかもハーフマラソン大会開催報告…4P 事業報告/女性会だより…5P
- 会館貸出のご案内/事務局日誌…6P 広告掲載事業所募集…7P
- 業況調査結果報告(10-12期)…8・9P
- トレンド通信…10P LOBO調査…11P
- 会議所行事のご案内…12P

pick up会員さん

今月の表紙

NO.153

塚本産業株式会社

●事業内容と設立

アスファルト舗装、
エクステリア、造成等
昭和63年6月設立

●こだわりや特徴

駐車場舗装工事やエクステリア工事は「塚本産業」にお任せください。

砂利の駐車場を舗装したい…
駐車場の線が消えた…などアスファルトに関するお悩みやご相談があればなんでもお気軽にお問い合わせ下さい。



Instagramはこちら



ホームページはこちら

●今後の活動

現在当社は約20名の社員と共に、仕事を通してスキルを磨きながら「お客様満足」を追及しています。

平成26年には、仕事と家庭の両立支援など取り組む企業のうち、特に優良な取り組み等行う「岐阜県ワーク・ライフ・バランス推進エクセレント企業」として認められました。今後も若い世代と共に、お客様満足と社員満足の両方を追及する会社として頑張ってまいります。



みのかも
SDGs 推進
パートナー

塚本産業株式会社

代表：塚本 雄一郎
住所：本郷町3-16-7
電話：26-7511
FAX：25-7977
営業時間：8時～17時

NO.154

HAIR&SPA Ri・an

●事業内容と設立

美容業
令和6年5月

●こだわりや特徴

髪と頭皮のお悩み
ご相談ください

頭皮や髪のケアに特化したプライベートサロンです。一人ひとりに寄り添い、手入れしやすいスタイルをご提案いたします。

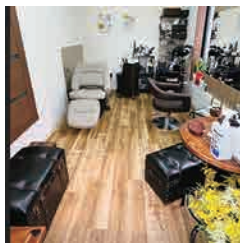
1対1の施術が基本ですが、ご家族での来店も可能で幅広い年齢層に対応しています。

小さなお店だからこそ、ゆったりとリラックスできる空間を大切にしています。

●今後の活動

ご近所の方が気軽に足を運べる親しみやすいお店づくりを意識しています。

また、年齢を重ねても「ここに来れば綺麗になれる！」と感じていただけるような、幅広い世代に愛される美容院を目指します。



▲LINEからも予約できます



▲Instagramはこちら



HAIR&SPA Ri・an

代表：なみ
住所：本郷町
小さい車なら2台、大きい車は1台駐車できます
電話：070-3781-4998
営業時間：8時～16時
定休日：日曜祝日、第2・第4木曜

令和6年分

確定申告相談窓口のお知らせ

決算・申告の準備はお済みですか？

今年の確定申告期限は3月17日(月)です。

確定申告は納税者本人が行うものです。当所では2月3日より
決算相談窓口を開いたしておりますので、**決算書・申告書の控
えを作成の上、お越しください。**

【と き】令和7年2月3日(月)～3月17日(月) 9時～12時
13時～16時

本年より予約制での受付となります。

【ところ】美濃加茂商工会館 2階 役員研修室

【持ち物】決算書、確定申告書、添付書類(保険料控除証明書・医療費
の領収書等)、昨年の決算書及び申告書の控え、マイナン
バーカード・暗証番号、税務署から届いた「令和7年分
確定申告のお知らせ」はがき など

【お知らせ】

・**本人送信による電子申告について**

今年には本人送信による電子申告にて申告を行います。窓口にお
越しの際はマイナンバーカードをお持ちください。(2種の暗証
番号も必要です)

・**消費税の相談もあわせて実施いたします**

・**税理士による相談窓口について**

以下の日程で税理士による相談日を設けております。こちらも是非
ご利用ください。

【日付】2月7日(金)、13日(木)、17日(月)、25日(火)

3月4日(火)、6日(木)、11日(火)、17日(月) 全8日

【時間】10時～16時

予約枠が全て埋まった場合、申告相談をお受けできないことが
ございます。お早めに予約をお願いいたします。

令和6年分 確定申告相談窓口について

— 今回から大きく3つの点が変わります —

① 書面で作成した申告書の税務署への提出は行いません

令和6年分の確定申告相談窓口より申告書の書類提出は受付できません。
書類の場合、税務署への提出は申告者(相談者)ご自身により行ってください。

② マイナンバーカードを使った本人申請を行います

原則、確定申告の際にマイナンバーカードが必要となります。マイナンバーカードをお持ちの
方は必ず窓口「マイナンバーカード」と「暗証番号(2種)」をご持参ください。

③ 予約制を導入します！

令和6年分の確定申告相談窓口は予約制となります。例年窓口が混雑して、
長時間お待たせすることがありました。予約制の導入により、少ない待ち
時間でご案内ができ、利用者様のお時間を有効に使っていただくことが
できます。現在、予約受付です。

詳細は別紙チラシにてご確認ください。

なお、相談窓口では会計ソフトの入力や操作に関する相談や、仕訳等通常の記帳相談はお受けできかねます。



第19回みのかもハーフマラソン大会を開催

1月12日、ぎふ清流里山公園を
発着点に第19回みのかもハーフマ
ラソン大会が開催されました。

北は北海道、南は沖縄から総勢
2018名の申込があり、当日は
約1700名のランナーが自然あ
ふれる里山を駆け抜けました。

この大会は、ぎふ清流里山公園
の有効活用、観光振興を目的とし
て企画・運用し、参加者の方々と
サポートするスタッフが一つにな
り、多くの人たちと感動を分かち
合える大会となるようお願いを込め
て取り組んでいます。

大会は『おもてなしの心』を掲
げて開催され、かも丸鍋の振舞い
をはじめ、沿道での交通整理や給
水、救護など多くのボランティア
スタッフの活動に本大会を支えて
いただきました。



今後も、全国各地から参加され
た方々との「出会い」と「ふれあ
い」の場として、世代や地域を超
えた交流の輪を広げていただくこ
とができる大会となるように、第
20回大会へ向けて取り組んで参
ります。

第19回大会にご支援ご協力いた
だきました地元住民の皆様、関係
機関、約700名のボランティア
スタッフの皆様、心よりお礼申し
上げます。

当日は、青年部・女性
会もボランティアスタッフ
として大会をサポートしま
した。

(写真真ん中)
青年部は給水所を担当し、
ランナーを励ました。

(写真下)
女性会では、ランナーの
方々にかも丸鍋を振舞い
ました。



まちのクリエイター
株式会社小津看板

- オーダーメイドサイン
- イベントサイン
- 車両サイン
- ステッカー/横断幕
- デザイン/設計/施工

お問い合わせ
ホームページ
各種SNS
会社情報はこちら



TEL.(0574)26-0654

前田特許

無料相談のネット予約は <https://www.maedapatent.jp/>

国内出願/海外出願
特許・実用新案・意匠・商標
調査・知財戦略相談・鑑定・訴訟

皆さまの大切な知的財産の保護を多角的にサポートします

【本部オフィス】
各務原市テクノプラザ 1-1 TEL: 058-379-2718

岐阜県火災共済協同組合

普通・総合・新総合火災
ハンドル共済
経営者医療共済
がん(総合・医療)共済

岐阜市六条南2丁目12-20

TEL: 0120-272-337



年収の壁から考える
人事戦略セミナーを開催

12月23日、商工会館にて社会保険労務士の谷口敏弘氏を講師に迎え、「年収の壁から考える」人事戦略セミナーを開催しました。

短時間労働者の被扶養者保険の拡大や最低賃金の引上げといった現在制度の見直しについて解説をした後、年収の壁対策について説明されました。

そのうえで人手不足の企業が苦手としている4つの弱点（求人・採用・教育・評価）についてのどのような点を意識して人材確保に繋げていけば良いのかをお話いただきました。

美濃加茂市
企業冊子を作成しました

「美濃加茂商工会議所企業紹介冊子」を1700部作成し、近隣高校2年生と各校進路担当教諭へ配布を行いました。

この冊子は進路について考え始める高校2年生へ、地元企業の活動や魅力を知っていただくことを目的として作成しました。

配布先高校の担当者からは「進路について考えるための授業が始まる際に生徒へ配布します」「工場見学やインターン先選びで参考にさせていただきます」とのお言葉をいただきました。

企業紹介冊子は、当所窓口のほか当所ホームページまたは美濃加茂職業安定所・美濃加茂市管理施設等にて閲覧できるように配置しております。（一般の配布は行っておりません）



12月16日、岐阜県警察官友の会中濃支部加茂署分会の則竹晃司分会長より加茂警察署へ白手袋400双を贈呈しました。



女性会だより

12月例会
しめ縄講習会

12月19日、商工会館にて宝造園生花部の三井雅枝氏を講師に迎え「しめ縄講習会」を実施しました。

講師よりしめ縄は縁起物であり、神様を迎えることができる家であると示すために玄関に飾られるとされていると説明を受けた上で、今回は近年人気となっている「おしゃれしめ縄」を作っていくため、ルールや意味にとらわれず、自分が良いと思った形に作っていきましようとお話されました。

女性会員は会員同士で会話をしながら、それぞれの感性で思い思いのしめ縄を作りました。



WAKUWAKUみのかもへの広告掲載事業所を募集しています。お問合せ先 (☎0574-24-0123)

ヨコ 5.8cm
タテ 3.8cm

広告掲載のお申込みは
二次元コードから
お願いします。
(当所会員限定)

岐阜県
事業承継・引継ぎ支援センター

事業承継
サポート

〒500-8727 岐阜市神田町2-2 岐阜商工会議所3F
TEL:058-214-2940 FAX:058-214-2941
Mail: gshc@shc.or.jp
URL: https://www.gshc.go.jp

超高性能な新築！リフォーム！

水川建設株式会社

設計士と造る全館空調の家
全棟気密測定実施、耐震等級3、ZEH☆6ビルダー

505-0005 美濃加茂市蜂屋町中蜂屋2556-6
TEL: 0574-25-2908 / FAX: 0574-25-2917



先日、京都を訪ねた人からお土産に、小分けになった漬物数種類と小さな缶に入ったお茶をいただきました。それを見て「さすが京都だな」と感じました。

その漬物は、しば漬けやすぐき、しその実漬け、福神漬けなどが20g前後に小分けされてプラ容器に入っていました。漬物は10種類ほどあり、バラで買うことも何種類かのセットで買うこともできるそうです。1人あるいは2人で一食を使い切れて、いろいろな漬物を試せるサイズと使い勝手です。それぞれのプラ容器は透明ですが、シールは水色、ピンク、黄色とカラフルでかわいらしい見た目です。常温で持ち運べるようにしている点も土産物として優れています。

小さな缶にティーバッグを入れた土産物は、京都ではいくつものメーカーがつくっています。いずれも缶のデザインや色使いは現代調でありながら、歴史と伝統を感じさせる要素を盛り込んでいます。おしゃれで小さく・かわいく、京都らしいものに仕上がっています。

私見ですが、京都や金沢、鎌倉といった古くからの観光都市で売られているお土産は、全体的に商品企画やパッケージデザインが優れていると感じます。それは長年の競争と淘汰(とうた)のたまものでしょう。中でも京都でヒットしている商品は、京都らしさを象徴する「歴史」「癒やし」「おもてなし」の三つの「し」を押さえた上で、現代の生活者にも使い勝手が良いように配慮されています。

小分けやティーバッグに代表されるような使い勝手の良さは、その時代によって求められる内容が変化します。1世帯当たりの人数がもっと多かった時代では、小分けよりももう少し大きなものが喜ばれたでしょう。また、先に挙げた三つの京都らしさについても、ターゲットとする人の違いで重視

「京都土産の三つの『し』 プラスアルファに学ぶこと」

されるものが変わってきます。「歴史」と「おもてなし」は変わらないかもしれませんが、人によっては「学び」であったり「驚きと感動」であったりします。また、単にモノとしての消費よりも体験を重視する人もいるでしょう。

今回の漬物の小分けが良くできていると感じた理由に、この商品のコンセプト自体がお客さんの「次のアクション」を誘発していることもあります。そもそも土産物は、指名買いやリピーターを除けば、それまで顧客ではなかった人づくり手の新たな接点だといえます。小分け・多品種の商品は、それ自体が店頭における試食品のようなもので、試した中でどれか一つでも気に入ってもらえれば、次の購買につながります。すぐに京都を訪れる機会がなくてもネット通販で買えて、各地の取り扱い店舗でも買えます。

そういう意味では、お土産用につくられた商品は優れた営業パーソンのようなものといえます。そして小さく・かわいらしく、運びやすく、シェアしやすいことが重要なのです。100年を超える老舗が歴史や伝統を守りながらも、デザインや商品企画を洗練させて、現代の消費者の求めるものを押さえています。そんなところに京都の底力を感じます。

渡辺和博 / わたなべかずひろ
日経BP総研マーケティング戦略研究所 上席研究員

日経BP総合研究所 上席研究員。1986年筑波大学大学院理工学研究科修士課程修了。同年日本経済新聞社入社。IT分野、経営分野、コンシューマ分野の専門誌編集部を経て現職。全国の自治体・商工会議所などで地域活性化や名産品開発のコンサルティング、講演を実施。消費者起点をテーマにヒット商品育成を支援している。著書に『地方発ヒットを生む 逆算発想のものづくり』(日経BP社)。



ビジネスのトラブル・債権回収・交通事故・相続・その他 法律問題でお悩みの方は

個別法律相談へ

(相談料無料・秘密厳守)

(定期相談日以外にも随時受け付けます)

相談希望の方は、電話での予約をお願いします。TEL24-0123

現在の金融状況

1月6日現在の金利は次の通りです。

★日本政策金融公庫★	限度額	金利
経営改善貸付	2000万円	1.65%
(返済期間:運転7年,設備10年以内)		
★市内金融機関★	県小口融資	2000万円 0.80%
(返済期間:運転7年,設備10年以内)		
	市小口融資	2000万円 0.75%
(返済期間:運転10年,設備10年以内)		

2月の商工会議所カレンダー

営業日 お休み

日	月	火	水	木	金	土
1/26	27	28	29	30	31	2/1
2	3 ○確定申告相談 窓口開始 ※予約制	4	5	6 ○税務個別相談	7	8
9 ○第233回珠算 能力検定試験	10	11 建国記念の日	12	13	14	15
16	17	18	19 ○金融個別相談	20 ○法律個別相談	21 ○運輸通信部会 主催視察研修	22
23 ○第169回日商 簿記検定試験 天皇誕生日	24 振替休日	25	26	27 ○正副会頭会議 総務委員会 常議員会	28	3/1

※上記の日程は変更となる場合がございます。最新の情報は美濃加茂商工会議所までお問合せください。

商工専門相談 窓口相談のご案内

専門スタッフが無料相談（秘密厳守）にて応じております。3日営業日前までにお電話にてご予約ください。

相談内容		2月	3月
税務相談	開催日時	6日(木) 10時～12時	12日(水) 10時～12時
	相談員	西田 憲幸 税理士	西田 憲幸 税理士
法律相談	開催日時	20日(木) 10時～12時	19日(水) 10時～12時
	相談員	川島 和男 弁護士	川島 和男 弁護士
金融相談	開催日時	19日(水) 10時～12時	19日(水) 10時～12時
	相談員	日本政策金融公庫	日本政策金融公庫
よろずビジネス相談	開催日時	14日(金) 13時～16時	14日(金) 13時～16時
	相談員	よろず支援コーディネーター	よろず支援コーディネーター

美濃加茂商工会議所SNSをフォローして
最新情報をGet♪

公式LINE



公式Instagram



ホームページ

