



# MWakuwaku Minokamo

2025 Apr.

# 4



## contents



PICK UP会員さん… 2P	労働保険年度更新のご案内/岐阜県補助金情報… 3P
第207回常議員会開催報告/事業報告… 4P	事業報告/新規会員紹介… 5P
検定試験日程表/マル経融資のご案内… 6P	青年部・女性会だより… 7P
トレンド通信… 8P	LOBO調査… 9P
	会議所行事のご案内… 10P



# pick up会員さん

— 起業家応援編 —



令和7年度は美濃加茂市内で新たに起業し、頑張る会員さんをご紹介します！

起業3年以内の会員事業所で掲載を希望される方は（☎0574-24-0123）までご連絡ください♪

## 今月の表紙

NO.154 イロドリ

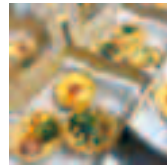
### ●事業内容と設立

キッチンカー  
（コーヒー・軽食販売）  
令和5年3月設立

### ●こだわりや特徴

日々を忙しく過ごす方々に気軽にほっとする時間をお届けしたいという思いから、キッチンカーでのコーヒー販売をはじめました。

現在は軽食の取扱いも行っており、岐阜県産のはつしもを使った米粉キッシュなど、調理師免許とS・C・A・Jコーヒーインストラクター2級の資格を所有する代表がこだわりをもって商品を提供しています。



米粉のキッシュやホットドックなど、イベントに合わせて販売しています  
コーヒーの実を使って作るカスカラソーダも爽やかな味わいで人気です♪

土日を中心に県内各地のイベントに出店していますので、是非遊びに来てください。  
（今後の出店スケジュールは以下のとおりです）



### イロドリ

#### 今後のイベント出店スケジュール

※詳細は各イベント情報をご確認ください

4月13日

● 恵那峡ほっこりマルシェ  
場所：恵那峡にぎわい広場

4月19日、20日

● たじみ陶器まつり  
場所：多治見ながせ商店街

4月26日

● 9696マルシェ  
場所：各務原市民公園

4月29日

● まごころマルシェ  
場所：リバーポートパーク 美濃加茂

5月3日～5日

● 土岐美濃焼まつり  
場所：土岐美濃焼商業団地

### ●今後の目標

自家焙煎の”イロドリオリジナルブランド”を立ち上げることを目標にし、地域企業の皆さまとのコラボなど、この地域を盛り上げる活動ができると良いと考えています。

### イロドリ

代表：渡辺 美和  
日々の活動をInstagramで発信中です



美濃加茂商工会議所

# SNS やっています



フォローお願いします！

補助金・イベント・セミナーなど最新の情報を更新しています

## 労働保険事務組合委託事業者のみなさまへ

令和7年度

### 年度更新事務手続きのご案内

今年も労働保険料の確定申告

時期が近づいています。保険料

を確定する為には、令和6年

4月1日～令和7年3月31日ま

で支払われた給与・賞与の額の報告が必要と

なります。建設業の方は併せて、同期間までに

完成した元請け工事の請負金額の報告をお願い

いたします。

当所に労働保険事務を委託されている事業所

の方には4月中旬までに給与・賞与の支払額や

元請け工事の請負金額を記入していただく用紙

をお送りいたします。

本年度も年度更新相談窓口を4月17日(木)より

開設いたしますので宜しくお願い致します。

#### 【相談窓口日時】

令和7年4月17日(木)～5月12日(月) ※土日祝除く

#### 【場所】

美濃加茂商工会館 2階 女性会室

#### 【持ち物】

賃金台帳、出勤簿

建設業の方は令和6年度の元請け金額が分かる書類を

お持ちください。

#### 【本件のお問合せ】

当所労働保険担当まで (☎24-0123)



## 令和7年度 小規模事業者パワーアップ応援補助金のお知らせ

岐阜県では、売上増加につながる事業規模拡大や業態転換等の取り組みに活用できる「令和7年度小規模事業者パワーアップ応援補助金」を以下のとおり実施予定です。

※令和7年3月時点の内容のため、変更が生じる場合もあります。最新の情報をご確認ください。

### 1 補助金概要

○「稼ぐ力」の強化に取り組む小規模事業者への支援

・売上増加につながる事業規模拡大や業態転換等に意欲的に取り組む小規模事業者に対し、経費の一部を補助

・特に、マイクロワーク※（超時短勤務）など「新たな働く環境づくり」に取り組む事業者を重点的に支援 ※業務を細分化することにより短時間の就労を可能とするもの。

### 2 予算額

・5億円（参考：R6年度・3億円）

### 3 補助対象者

・県内に主たる事務所を有する小規模事業者

### 4 補助率

・1/2～2/3以内

### 5 その他

・これまでの採択事案から参考となる成果事例を取りまとめ、ホームページにて紹介をしています。是非、事業者の皆様の参考としていただきますようお願いします。

○「岐阜県小規模事業者持続化補助金」成果事例ホームページ

(<https://www.gifushoko.or.jp/business/cacegifu/>)

過去の採択事例は  
こちらから



本補助金の詳しい内容については、詳細が発表され次第、当所ホームページにて公開いたします。

補助金の申請はお早めにご相談ください。※お早めにご相談下さい。電話：0574-24-0123

## Ⅱ 第207回常議員会を開催Ⅱ

2月27日、シティホテル美濃加茂にて第207回常議員会が開催され、令和7年度事業計画（案）など5議案が審議されました。

### ◆審議事項◆

#### 議案第1号

会員の加入承認について

一般会員11事業所及び特別会員5事業所の会員加入が可決承認されました。（次ページにて紹介）

#### 議案第2号

美濃加茂商工会議所職員給与規則並びに職員の給与に関する規程の一部改正について

美濃加茂市の職員の給与に関する条例等の一部改正に伴い、当所職員給与規則並びに、当所職員の給与の支給に関する規程の一部を改正する案について審議され、可決承認されました。

#### 議案第3号

#### 議案第4号

令和7年度事業計画（案）並びに収支予算（案）の承認について

当所令和7年度事業計画並びに収支予算について審議され、可決承認されました。

#### 議案第5号

第65回通常議員総会の開催及び提出議案について

当所第65回通常総会の開催について可決承認されました。

### ◆連絡事項◆

- ① 部会の再編成について
- ② 2024年10月～12月期業況調査結果報告
- ③ 商業部会可児商工会議所商業部会との懇談会 実施報告
- ④ 工業・運輸通信部会 市との懇談会実施報告
- ⑤ 運輸通信部会視察研修実施報告
- ⑥ 第19回みのかもハーフマラソン大会実施報告
- ⑦ 岐阜県商工会議所青年部連合会 美濃加茂大会実施報告
- ⑧ あきんどマルシェ・みのかも起業家ビジネスプランコンテスト
- ⑨ 美濃加茂商工会議所創立記念・新春賀詞交歓会実施報告
- ⑩ みのかもジョブフェア実施報告
- ⑪ 第26回会員親睦ボウリング大会の開催について
- ⑫ 新入社員研修2025の開催について
- ⑬ 会員親睦旅行の開催について

### 運輸通信部会 視察研修

2月21日、シーキューブさかほぎ農場にてIoTを活用したスマート農業の視察を実施しました。

この農場では、高糖度トマトである「スイートキューブ」の生産において、データ管理・AI解析や自動化技術を駆使し、従来の農業とは一線を画す生産体制を確立しています。

今回の視察を通じて、農業分野だけでなく、物流や通信、運輸の分野におけるDXとの親和性についても多くの示唆を得ることができました。



▲農場内を見学する様子

### 建設部会 県議との懇談会

3月5日、うを完にて建設部会「牧田県議を囲んでの懇談会」を開催しました。

牧田県議からは、新任の江崎岐阜県知事の所信及び注力していく事業について説明され、令和7年度予算（案）を昨年度予算と比較し増減内容についてご説明いただきました。建設部会員からの質問にもお答えいただき、実りのある懇談会となりました。

懇談会後には懇親会を開催し、意見交換と歓談を行いました。



▲説明を行う牧田県議

## 人材突破!!セミナー

3月6日、商工会館にてシンサポ！岐阜の太平聖子氏と、(株)liposeの原田秀樹氏を講師に迎え「人材不足突破!!セミナー」を開催しました。

雇用計画や求人票は時代に合わせ見直しを行うことが必要であり、現在の社会に合った求人と雇用を行うべきであると言われ、外国人従業員についても、国として雇い入れにおいて随時制度が改正されており、人材確保で求人活動をされる際に、自社が求める求人内容と外国人の在留資格と内容（技能実習・特定技能）を比較し、雇用戦略に組み込むことも考えてほしいと話されました。



▲具体例を用いながら説明いただきました

### 新規加入会員のご紹介 <一般会員>

\*加入時に掲載の承諾をいただいた事業所のみを掲載しています

部会	事業所名	代表者	業種	住所
建設	(株)塗装の日成美濃加茂本店	古橋 由美子	リフォーム業	太田町
サービス	渡辺 愛菜	渡辺 愛菜	まつ毛エクステ・パーマ施術	牧野
観光飲食	ハッピーズ	小原 千明	スナック	加茂野町今泉
運輸通信	(有)協伸物流	岩村 妙子	運送業	山之上町
建設	MATEcorporation	浜村 マテウス	外構工事	山之上町
サービス	WELS	藤村 悠光枝	リラクゼーション	加茂野町鷹之巣
サービス	(株)敬護	岡田 玲子	医療介護事業	西町
サービス	家族葬ホールティア美濃加茂	玉置 貴裕	葬祭事業	加茂川町

### <特別会員>

事業所名	代表者	業種	住所
竹中 裕紀	竹中 裕紀	生命保険業	各務原市
leaf	池葉 涼乃	ヨガ	富加町
(株)クアート	酒向 力人	自動車販売、カスタマイズ	各務原市
(株)ワング・プランニング	山川 仁司	広告代理店業	可児市

### 事務局日誌 2月16日～3月15日

2月

20日 どうしん地域振興協力基金評議員会 東濃信用金庫本店 専務  
27日 正副会頭会議・総務委員会・第207回常議員会 シティホテル美濃加茂 正副会頭、専務

3月

6日 美濃加茂市企業誘致推進委員会 美濃加茂市役所 専務  
14日 ねんりんピック岐阜2025美濃加茂市運営委員会 生涯学習センター 専務

迅速・丁寧・親切を基本理念として、地域環境に密着した土木・舗装事業を地道に展開致しております。

土木工事・舗装工事

**株式会社ハイロード**

岐阜県知事(特-3)第500310号

岐阜県美濃加茂市牧野3139番 TEL.0574-27-4345

<https://www.hi-road.jp>

～奉仕と感謝～

地域と共に皆様の健康と学びを築く

☆医療(レセプト代行 開業支援など)、  
介護(運営アドバイスなど)のお手伝い

株式会社 敬護

岐阜県美濃加茂市西町6-300-6  
担当：岡田 (TEL.090-7951-8443)

**印刷**の事なんでも  
見積無料  
相談してください!!

幸陽印刷有限公司  
岐阜県加茂郡川辺町中川辺522-10

0120-132191

名刺  
封筒  
チラシ  
ポスター  
冊子  
各種伝票  
等々

幸陽印刷

## 美濃加茂商工会議所 検定試験 2025年度 実施日程表

検定試験名	試験回	級	施行日	募集期間	受験料 (税込)
日本商工会議所 簿記検定	170	1級～3級	6月8日(日)	4月21日(月)～5月12日(月)	1級 8,800 2級 5,500 3級 3,300 円 円 円
	171	1級～3級	11月16日(日)	9月29日(月)～10月20日(月)	
	172	2級・3級	2026年 2月22日(日)	2026年 1月6日(火)～2026年 1月26日(月)	
日本商工会議所 珠算検定	234	1級 2級 3級	6月22日(日)	5月2日(金)～5月22日(木)	1級 2,800 2級 2,000 3級 1,800 円 円 円
	235		10月26日(日)	9月8日(月)～9月25日(木)	
	236		2026年 2月8日(日)	2026年 12月15日(月)～2026年 1月8日(木)	

※2024年度より受験料が値上がりしております。

◎上記検定試験のお問い合わせは美濃加茂商工会議所 検定担当まで

TEL : 0574-24-0123

日本政策金融公庫のホームページでもマル経の概要をご確認いただけます。(↓)



★美濃加茂市の利子補助制度があります  
まずは商工会議所へご相談ください。

**返済期間**

設備資金 10年以内  
運転資金 7年以内

**金利**

1.95%  
(令和7年3月3日時点)

**融資限度額**

2千万円

**無担保・無保証**

小規模事業者のための「マル経融資」は公的融資制度で、商工会議所の推薦により日本政策金融公庫から融資を受ける制度です。融資に当たっては、貴社の経営内容をよくお聞きしたうえでの実行となります。

マル経融資のご案内

WAKUWAKUみのかもへの広告掲載事業所を募集しています。お問合せ先(☎0574-24-0123)

 株式会社小津看板	 <b>ABOUT US</b> 	<h3 style="background-color: #0056b3; color: white; padding: 5px;">前田特許</h3> <p>無料相談のネット予約は <a href="https://www.maedapatent.jp/">https://www.maedapatent.jp/</a></p> <p>国内出願／海外出願 特許・実用新案・意匠・商標 調査・知財戦略相談・鑑定・訴訟</p> <p>皆さまの大切な知的財産の保護を多角的にサポートします 【本部オフィス】 各務原市テクノプラザ 1-1 TEL: 058-379-2718</p>	<h3 style="color: #e91e63;">岐阜県火災共済協同組合</h3> <p>普通・総合・新総合火災 ハンドル共済 経営者医療共済 がん(総合・医療)共済</p> <p>岐阜市六条南2丁目12-20 0120-272-337</p> 
---	---	--	---

## 青年部だより

関YEGとの合同例会

「レクリエーション

ハンティング」GO

SHOOTING」

でブラスワン

2月20日、関YEG

との合同例会を開催し

ました。

今回の合同例会は関YEG主催で開催され、第一部は美濃市大矢田体育館にてドッジボール大会を開催し、第二部は美濃観光ホテルにて懇親会を行いました。

合同例会には貞本県連会長もオプザーバーにて参加し、共に交流を図るとともに2月1日に開催され無事終了した県連大会の労もねぎらいました。1年間の活動、皆様お疲れ様でした。

▼参加した当所青年部員と  
関商工会議所青年部員



## 女性会だより

〓 2月例会 〓

2月20日、若尾製菓(株)にて、若尾製菓(株)工場見学とたんどぐるでのカフェ交流会を実施しました。

若尾製菓(株)の常務取締役の若尾光将氏より、菓子製造業とお土産業界を取り巻く現状をお話いただいた後、会社概要及び歴史についてご説明いただきました。その後製造ラインを見学しながら、お菓子が作られる工程や工場内のこだわりをお話していただきました。見学後は、たんどぐるに移動し、お茶と洋菓子をいただきながら会員相互の交流を図りました。



▲会社の歴史を学びました



企業の人材育成に検定試験を取り入れることでビジネスマンに必要な知識を体系的に身に付けられます。IBT（ご自身のパソコンで受験）・CBT（テストセンターのパソコンで受験）方式で曜日・時間・場所の制約が減り、より受験しやすくなっています。※紙ベースの試験は行っておりません。

試験名	活用方法
ビジネスマネージャー	マネジメント基礎知識を身に付け、頼られる管理職に！ ・昇進前に合格することで管理職としての不安や戸惑いを軽減 ・合格を昇進条件として設定し知識や思考レベルを客観的に判断
ビジネス事務法務	ビジネスに必要な法務知識で組織のガバナンスを強化し法的リスクを回避！ ・法的知識に基づいた組織運営で企業のガバナンスを強化 ・内定者や新入社員の基礎知識習得とコンプライアンス意識の定着
eco（環境社会）	環境知識を身に付けSDG s時代に必要とされる取引先に！ ・SDG sへの対応、環境マネジメント教育
福祉住環境コーディネーター	医療・福祉・建築の知識で安心安全な環境を提案！ ・医療・福祉・建築に関わるスタッフの基礎知識の習得やステップアップ
カラーコーディネーター	色彩の知識を身に付けビジネスシーンに活用！ ・チラシやプレゼン資料の作成

### 令和6年度より「団体申込」での会員割引が開始！

受験者数が**3名以上**の場合「団体申込」がご利用いただけます。  
受験者の申込状況や成績が一元管理できるだけでなく、受験料のお支払いも団体で一括清算が可能です。  
美濃加茂商工会議所の会員事業所が団体割引を利用されると受験料の**5%**が割引されます。  
割引を利用される場合は美濃加茂商工会議所経由でのお申込みが必須となりますので事前にご連絡ください。

○東商検定についてのお問合せ：東京商工会議所 検定センター (<https://kentei.tokyo-cci.or.jp>)

○団体申込についてのお問合せ：美濃加茂商工会議所 (0574-24-0123) ※検定についてのお問い合わせは東京商工会議所へお願いいたします。

## 4月の商工会議所カレンダー

営業日 お休み

日	月	火	水	木	金	土
3/30	31	4/1	2	3	4	5
6	7	8	9 ○新入社員研修 1日目	10 ○新入社員研修 2日目	11	12
13	14	15	16	17	18	19
20	21	22	23 青年部通常総会	24	25	26
27	28	29 昭和の日	30 女性会通常総会	5/1	2	3 憲法記念日

※上記の日程は変更となる場合がございます。最新の情報は美濃加茂商工会議所までお問合せください。

## 商工専門相談窓口相談のご案内

専門スタッフが無料相談（秘密厳守）にて応じております。3日営業日前までにお電話にてご予約ください。

相談内容		4月	5月
税務相談	開催日時	9日(水) 10時～12時	14日(水) 10時～12時
	相談員	西田 憲幸 税理士	西田 憲幸 税理士
法律相談	開催日時	18日(金) 10時～12時	15日(木) 10時～12時
	相談員	川島 和男 弁護士	川島 和男 弁護士
金融相談	開催日時	16日(水) 10時～12時	21日(水) 10時～12時
	相談員	日本政策金融公庫	日本政策金融公庫
よろずビジネス相談	開催日時	11日(金) 13時～16時	9日(金) 13時～16時
	相談員	よろず支援コーディネーター	よろず支援コーディネーター

美濃加茂商工会議所SNSをフォローして  
最新情報をGet♪

公式LINE



公式Instagram



ホームページ

